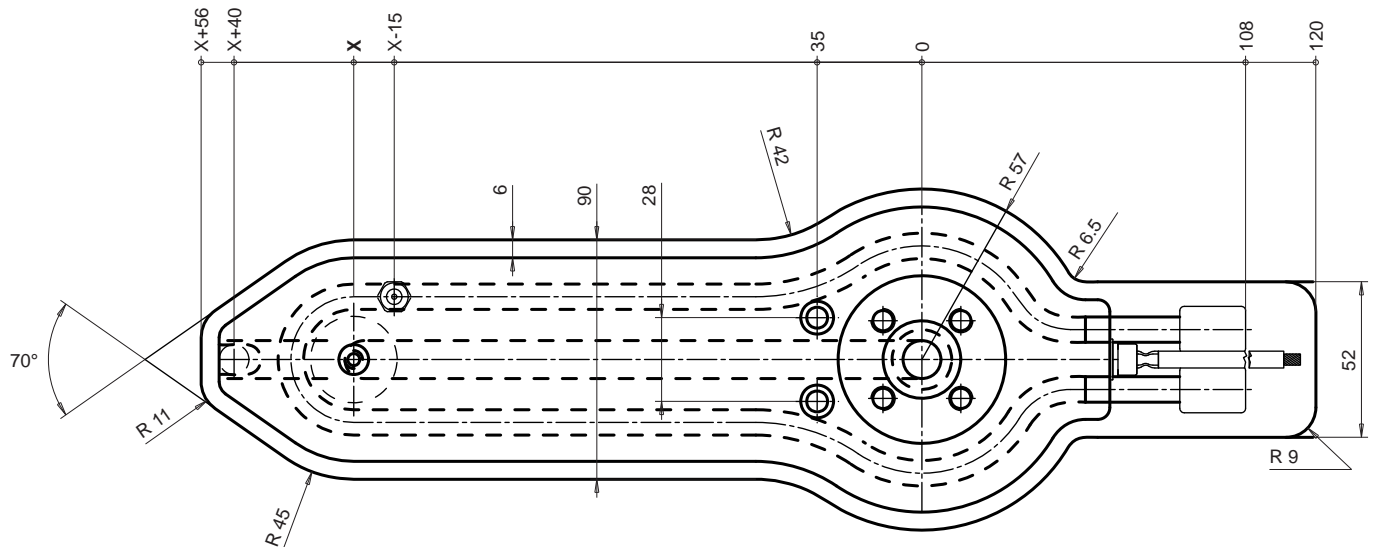
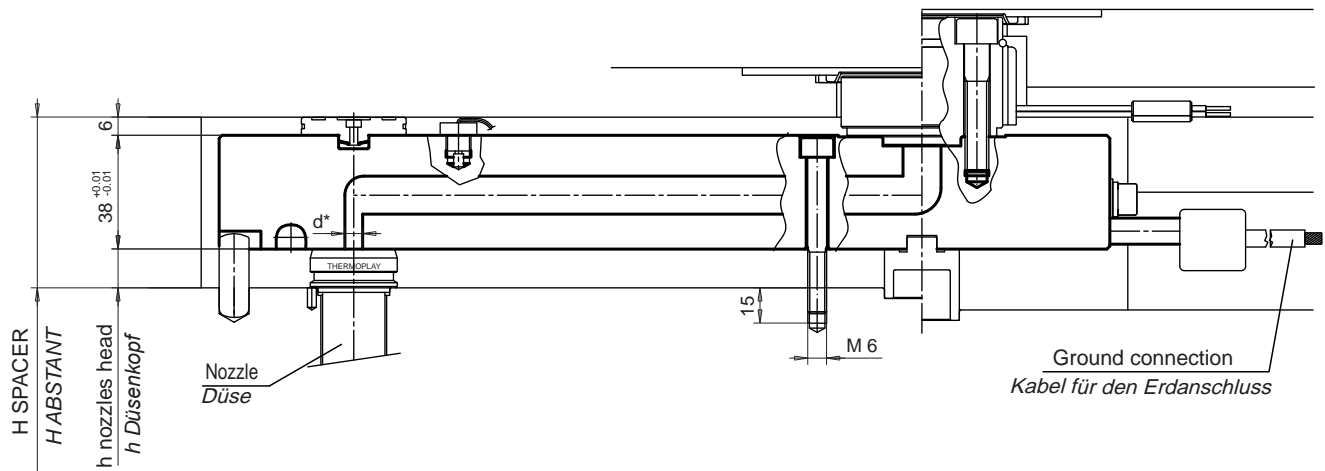


Manifold / Heißkanäle	
INTERAXES X FROM....TO.... STICHMAß X VON.....BIS.....	NOZZLE TYPE DÜSENTYP
60 → 100	F16 - F24 DN 18 D22 - D30 KS5/8 Ø 22-30
100 → 150	
150 → 200	
200 → 250	
250 → 300	
300 → 350	
350 → 400	
400 → 450	

SPARE PARTS / ERSATZTEILE							
Heater Heizung	240 VOLT Leistung	Power der Heizung	800 WATT pro Stück	Q.TY MENGE	CODE E06145	DESCRIPTION / BESCHREIBUNG	Q.TY MENGE
			1200 Watt	1	E06145	Thermocouple Fe-CuNi J type calibration Thermofühler Fe-CuNi ist zusammen mit dem Type J.	1
			1500 Watt				
			1800 Watt				
			2100 Watt				
			2400 Watt				
			2700 Watt				
			3000 Watt				
			3300 Watt				

— See page 25.02 for the information related to the ACCESSORIES / Schauen sie für das zubehör auf der Seite 25.02 —



OUTLINE DRAWING, EXECUTION UPON CUSTOMER REQUEST

NOT AT STOCK ITEM

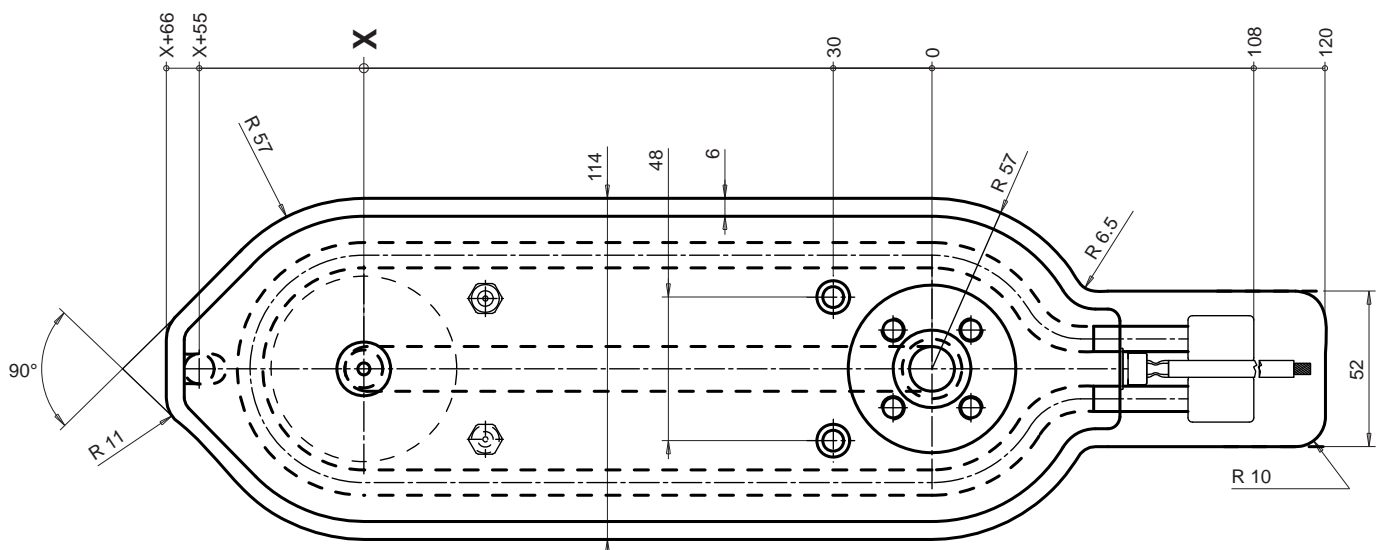
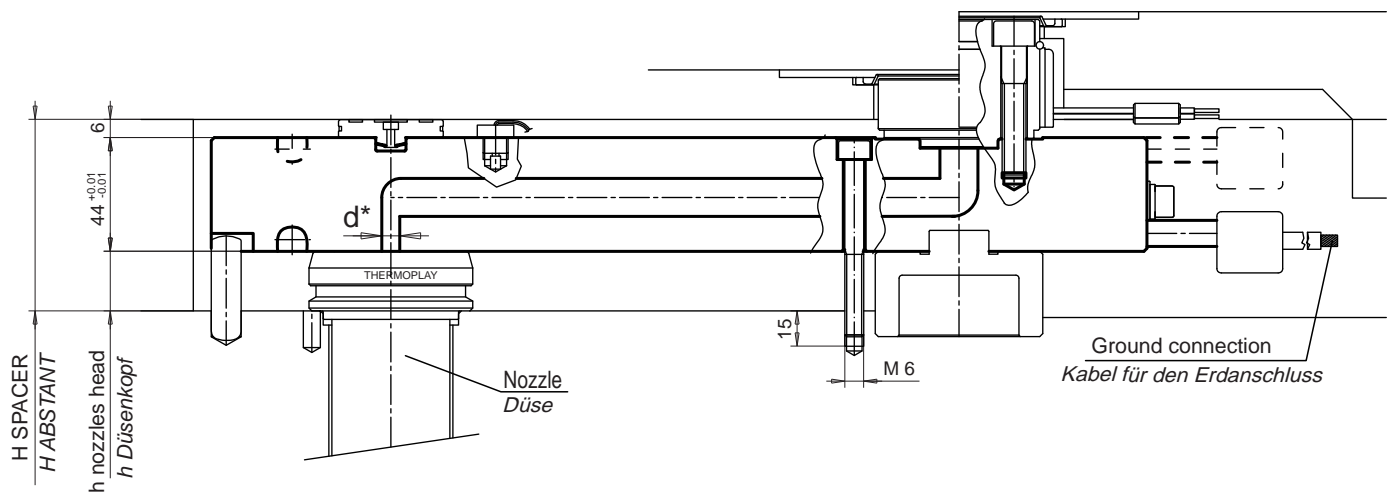
DIE ABMAßE IN DER ZEICHNUNG VARIEREN MIT DER AUSFÜHRUNG DER ANFRAGE

KEIN LAGERBESTAND

Manifold / Heißkanäle	
INTERAXES X FROM....TO.... STICHMAß X VON.....BIS.....	NOZZLE TYPE DÜSENTYP
80 → 100	F32 - F46 D 44 KS5/8 Ø 44
100 → 150	
150 → 200	
200 → 250	
250 → 300	
300 → 350	
350 → 400	
400 → 450	

Heater 240 VOLT Power 800 WATT each Heizung 240 VOLT Leistung der Heizung 800 WATT pro Stück	Q.TY MENGE	CODE	DESCRIPTION / BESCHREIBUNG	Q.TY MENGE
1700 Watt each / pro Stück	1	E06145	Thermocouple Fe-CuNi J type calibration Thermofühler Fe-CuNi ist zusammen mit dem Type J.	1
2150 Watt each / pro Stück				
2600 Watt each / pro Stück				
3000 Watt each / pro Stück				
1750 Watt each / pro Stück	2	E06145 E06143		1+1
2000 Watt each / pro Stück				
2200 Watt each / pro Stück				
2400 Watt each / pro Stück				

— See page 25.02 for the information related to the ACCESSORIES / Schauen sie für das zubehör auf der Seite 25.02 —



OUTLINE DRAWING, EXECUTION UPON CUSTOMER REQUEST
DIE ABMAßE IN DER ZEICHNUNG VARIEREN MIT DER AUSFÜHRUNG DER ANFRAGE
NOT AT STOCK ITEM - KEIN LAGERBESTAND