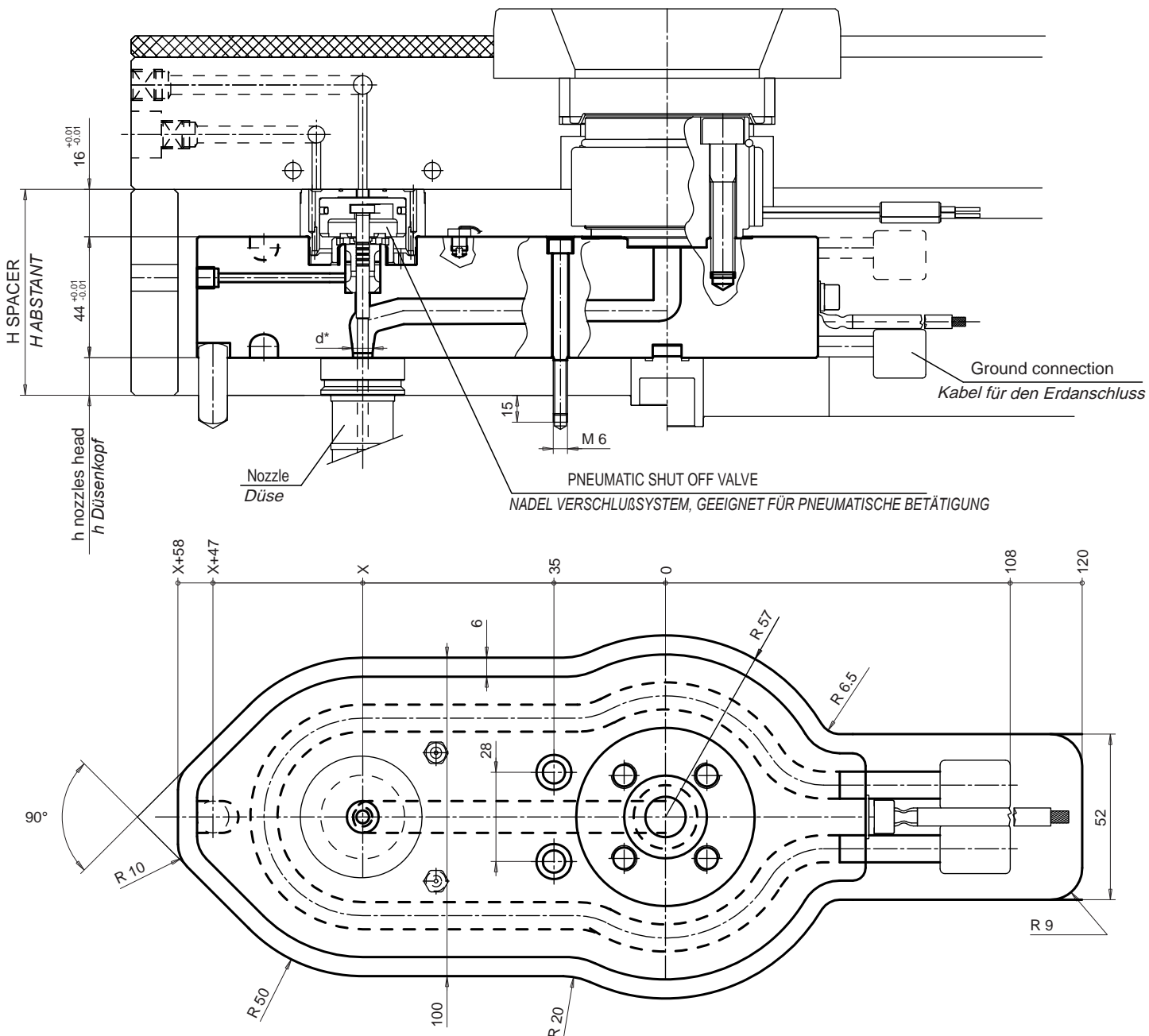


Manifold / Düsentyp	
INTERAXES X FROM.....TO..... STICHMAß X VON.....BIS.....	NOZZLE TYPE DÜSENTYP
80 → 100	F16 - F24 DN 18 D22 - D30
100 → 150	
150 → 200	
200 → 250	
250 → 300	
300 → 350	
350 → 400	
400 → 450	

SPARE PARTS / ERSATZTEILE				
Heater 240 VOLT Power 800 WATT each Heizung 240 VOLT Leistung der Heizung 800 WATT pro Stück	Q.TY MENGE	CODE	DESCRIPTION / BESCHREIBUNG	Q.TY MENGE
1400 Watt each / pro Stück	1	E06145	Thermocouple Fe-CuNi J type calibration  Thermofühler Fe-CuNi ist zusammen mit dem Type J.	1
1800 Watt each / pro Stück				
2000 Watt each / pro Stück				
2400 Watt each / pro Stück				
2800 Watt each / pro Stück				
3100 Watt each / pro Stück	2	E06145+ E06143		2
1750 Watt each / pro Stück				
1900 Watt each / pro Stück				

— See page 25.02 for the information related to the ACCESSORIES / Schauen sie für das zubehör auf der Seite 25.02 —



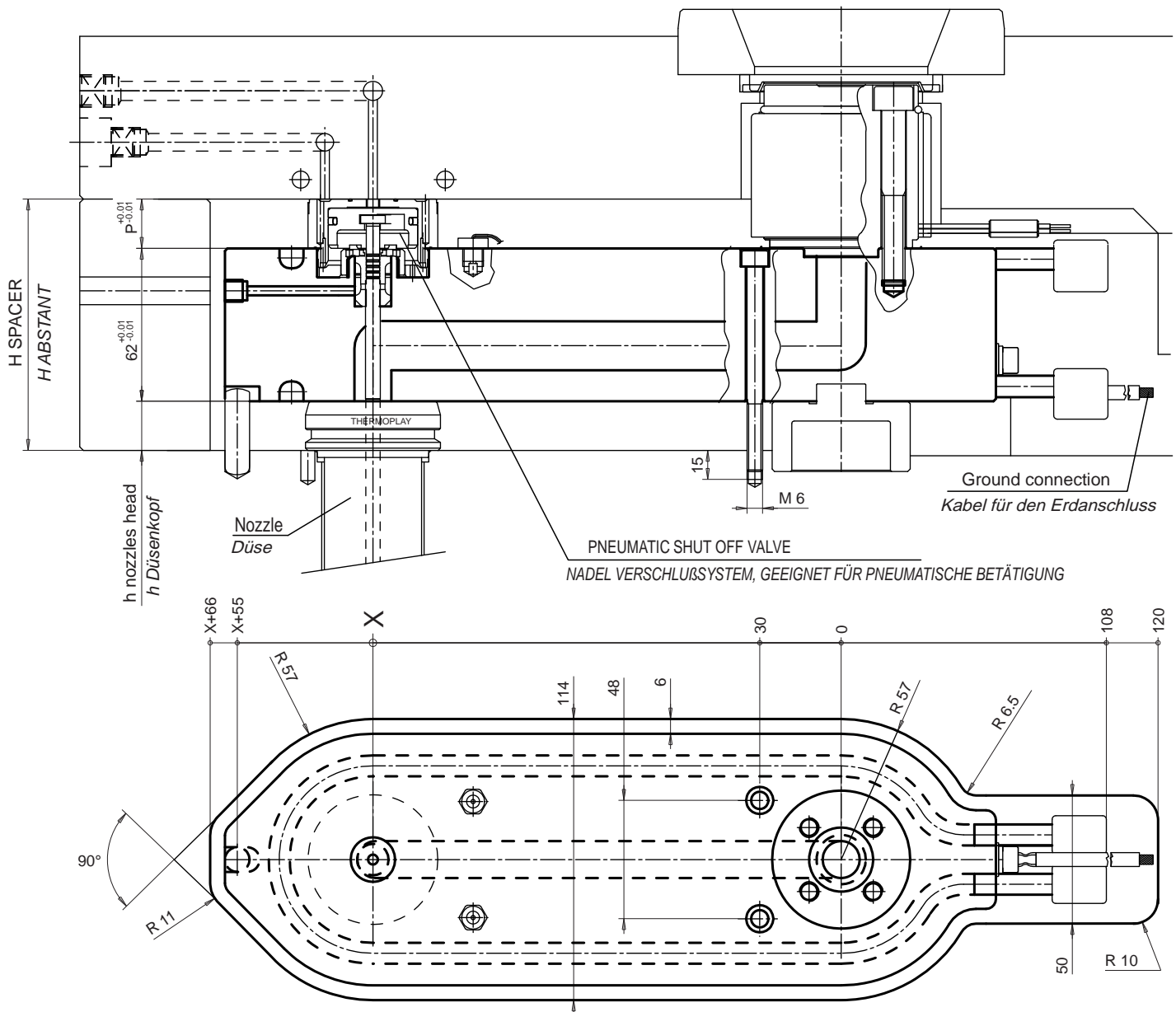
OUTLINE DRAWING, EXECUTION UPON CUSTOMER REQUEST  
DIE ABMAßE IN DER ZEICHNUNG VARIEREN MIT DER AUSFÜHRUNG DER ANFRAGE

**NOT AT STOCK ITEM - KEIN LAGERBESTAND**

Manifold / Heißkanäle	
INTERAXES X FROM...TO... STICHMAß X VON.....BIS.....	NOZZLE TYPE DÜSENTYP
100 → 150	F3 32 - F46 D3 44
150 → 200	
200 → 250	
250 → 300	
300 → 350	
350 → 400	
400 → 450	

SPARE PARTS / ERSATZTEILE				
Heater Heizung	Q.TY MENGE	CODE LE	DESCRIPTION / BESCHREIBUNG	Q.TY MENGE
240 VOLT Power 800 WATT each 240 VOLT Leistung der Heizung 800 WATT pro Stück	2	E06145+ E06143	Thermocouple Fe-CuNi J type calibration  Thermofühler Fe-CuNi ist zusammen mit dem Type J.	1+1
1500 Watt each / pro Stück				
1850 Watt each / pro Stück				
2150 Watt each / pro Stück				
2450 Watt each / pro Stück				
2750 Watt each / pro Stück				
3100 Watt each / pro Stück				
3400 Watt each / pro Stück				

— See page 25.02 for the information related to the ACCESSORIES / Schauen sie für das zubehör auf der Seite 25.02 —



OUTLINE DRAWING, EXECUTION UPON CUSTOMER REQUEST  
DIE ABMAßE IN DER ZEICHNUNG VARIEREN MIT DER AUSFÜHRUNG DER ANFRAGE  
**NOT AT STOCK ITEM - KEIN LAGERBESTAND**