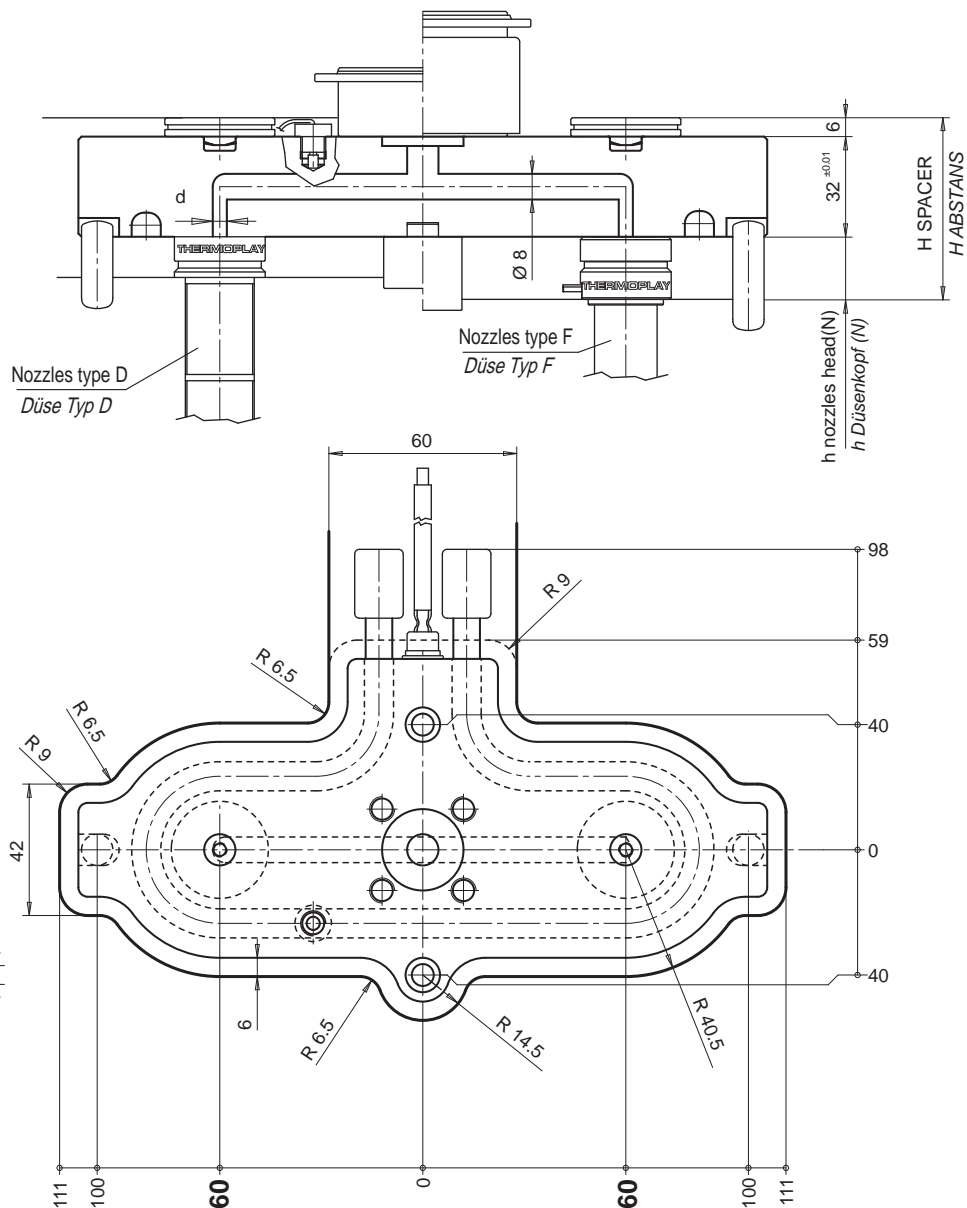


Manifold / Verteilerblock		
CODE	NOZZLE TYPE / DÜSENTYP	d
E90102-45	D22	Ø 4.5
E90102-60	KS5/8 Ø22 - F16 - F24	Ø 6
E90102-65	D30	Ø 6.5
E90102-80	KS5/8 Ø30	Ø 8

SPARE PARTS / ERSATZTEILE					
CODE	DESCRIPTION	Q.TY	CODE	DESCRIPTION	Q.TY
	BESCHREIBUNG	MENGE		BESCHREIBUNG	MENGE
E92051	Heater 240 VOLT Power 900 WATT each Heizung 240 VOLT Leistung der Heizung 900 WATT pro Stück	1	E06145	Thermocouple Fe-CuNi J type calibration Thermofühler Fe-CuNi ist zusammen mit dem Type J.	1

— See page 25.02 for the information related to the ACCESSORIES / Schauen sie für das zubehör auf der Seite 25.02 —



$$H \text{ Spacer / Abstans} = (N + 32 + 6) + [(N + 32 + 6) \cdot \Delta t \cdot K] - 0.05 = \text{mm}$$

N = nozzle head / Abstans

Δt = Temperature difference between the hot runner and the mould / Temperatur unterschied zwischen dem Heißkanal und dem Werkzeug.

K = Steel thermal expansion coefficient / Koeffizient der Ausdehnung des Stahles (= 0.0000125)

It is possible to manufacture special manifolds with the same overall dimensions and distance between injection centres from 110 mm up to 120 mm, to be used also with F32-D44-KS5/8 44 nozzle types in addition to the indicated types.

Ex. "Manifold interaxes 116.5 mm and F32 nozzles type" (special due to interaxes and nozzle type)

Ex. "Manifold interaxes 114 mm and D22 nozzles type" (special due to interaxes)

Ex. "Manifold interaxes 120 mm and F32 nozzles type" (special due to nozzle type)

Es ist möglich mit derselben Außenversperrung spezielle Verteilerblöcke mit dem Stichmaß der Einspritzung von 110 mm und max. 120 mm Ausgabe einzuschieben, zur Auswahl eignen sich die Düsentypen F32 - D44 - KS5/8 44.

Beispiel: Stichmaß 116.5 mm mit Düsentyp F32 (speziell für Stichmaß und Düsentyp)

Beispiel: Stichmaß 114 mm mit Düsentyp D22 (speziell für Stichmaß)

Beispiel: Stichmaß 120 mm mit Düsentyp F32 (speziell für Düsentyp)