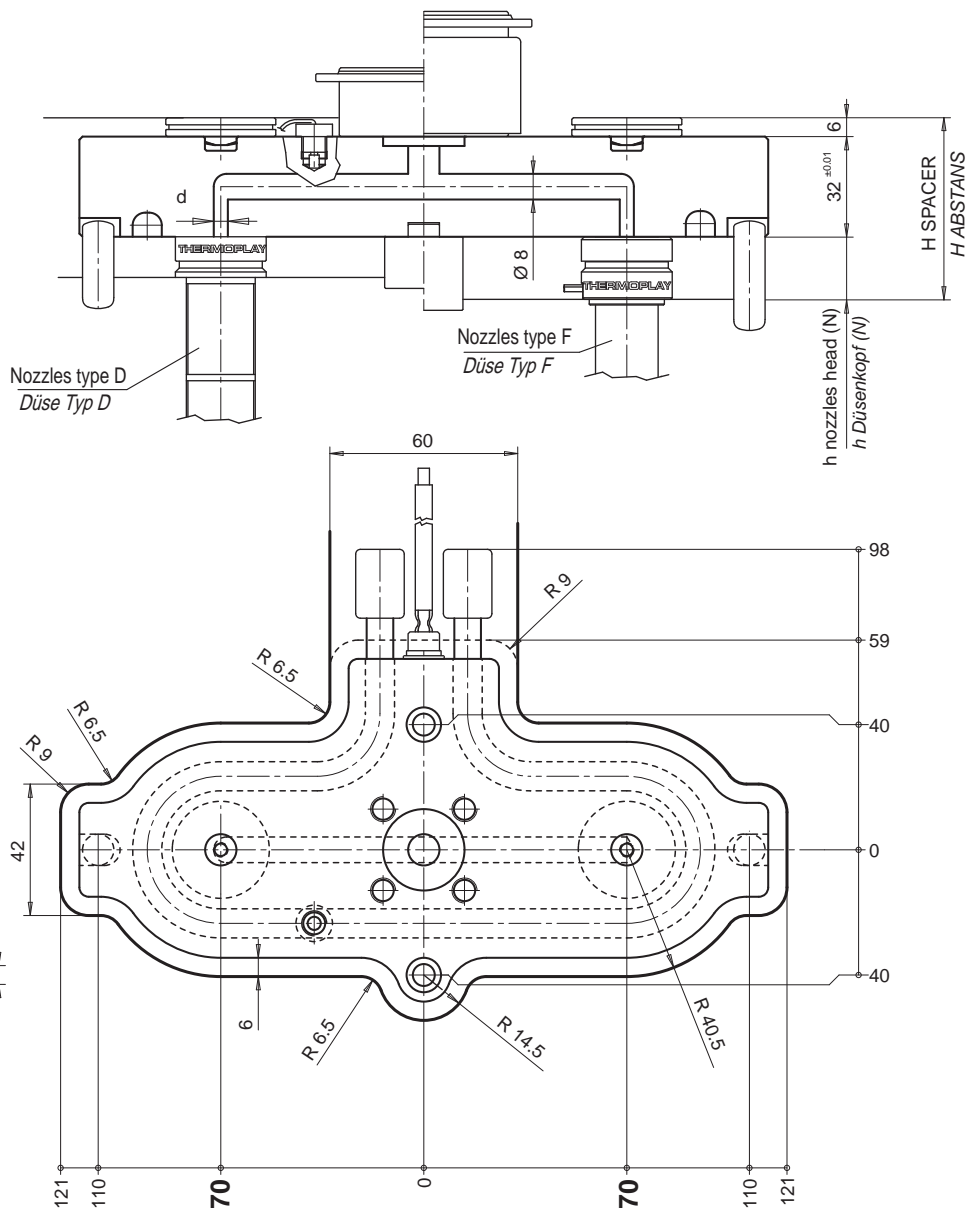


Manifold / Verteilerblock		
CODE	NOZZLE TYPE / DÜSENTYP	d
E90108-45	D22	Ø 4.5
E90108-60	KS5/8 Ø22 - F16 - F24	Ø 6
E90108-65	D30	Ø 6.5
E90108-80	KS5/8 Ø30	Ø 8

SPARE PARTS / ERSATZTEILE					
CODE	DESCRIPTION	Q.TY	CODE	DESCRIPTION	Q.TY
E92001	Heater 240 VOLT Power 900 WATT each Heizung 240 VOLT Leistung der Heizung 900 WATT pro Stück	1	E06145	Thermocouple Fe-CuNi J type calibration Thermofühler Fe-CuNi ist zusammen mit dem Type J.	1

— See page 25.02 for the information related to the ACCESSORIES / Schauen sie für das zubehör auf der Seite 25.02 —



$$H \text{ Spacer / Abstans} = (N + 32 + 6) + [(N + 32 + 6) \cdot \Delta t \cdot K] - 0.05 = \text{mm}$$

N= nozzle head / Abstans

Δt = Temperature difference between the hot runner and the mould / Temperatur unter schied zwischen dem Heisskanal und dem Werkzeug.

K = Steel thermal expansion coefficient / Koeffizient der Ausdehnung des Stahles (= 0.0000125)

It is possible to manufacture special manifolds with the same overall dimensions and distance between injection centres from 130 mm up to 140 mm, to be used also with F32-D44-KS5/8 44 nozzle types in addition to the indicated types.

Ex. "Manifold interaxes 136.5 mm and F32 nozzles type" (special due to interaxes and nozzle type)

Ex. "Manifold interaxes 134 mm and D22 nozzles type" (special due to interaxes)

Ex. "Manifold interaxes 140 mm and F32 nozzles type" (special due to nozzle type)

Es ist möglich mit derselben Außenversperrung spezielle Verteilerblöcke mit dem Stichmaß der Einspritzung von 130 mm und max. 140 mm auszuschieben, zur Auswahl eignen sich die Düsentypen F32 - D44 - KS5/8 44.

Beispiel: Stichmaß 136.5 mm mit Düsentyp F32 (speziell für Stichmaß und Düsentyp)

Beispiel: Stichmaß 134 mm mit Düsentyp D22 (speziell für Stichmaß)

Beispiel: Stichmaß 140 mm mit Düsentyp F32 (speziell für Düsentyp)