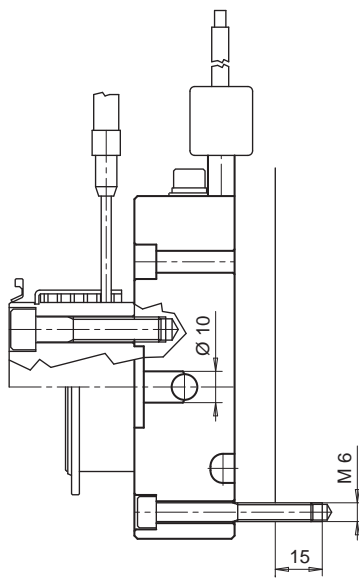
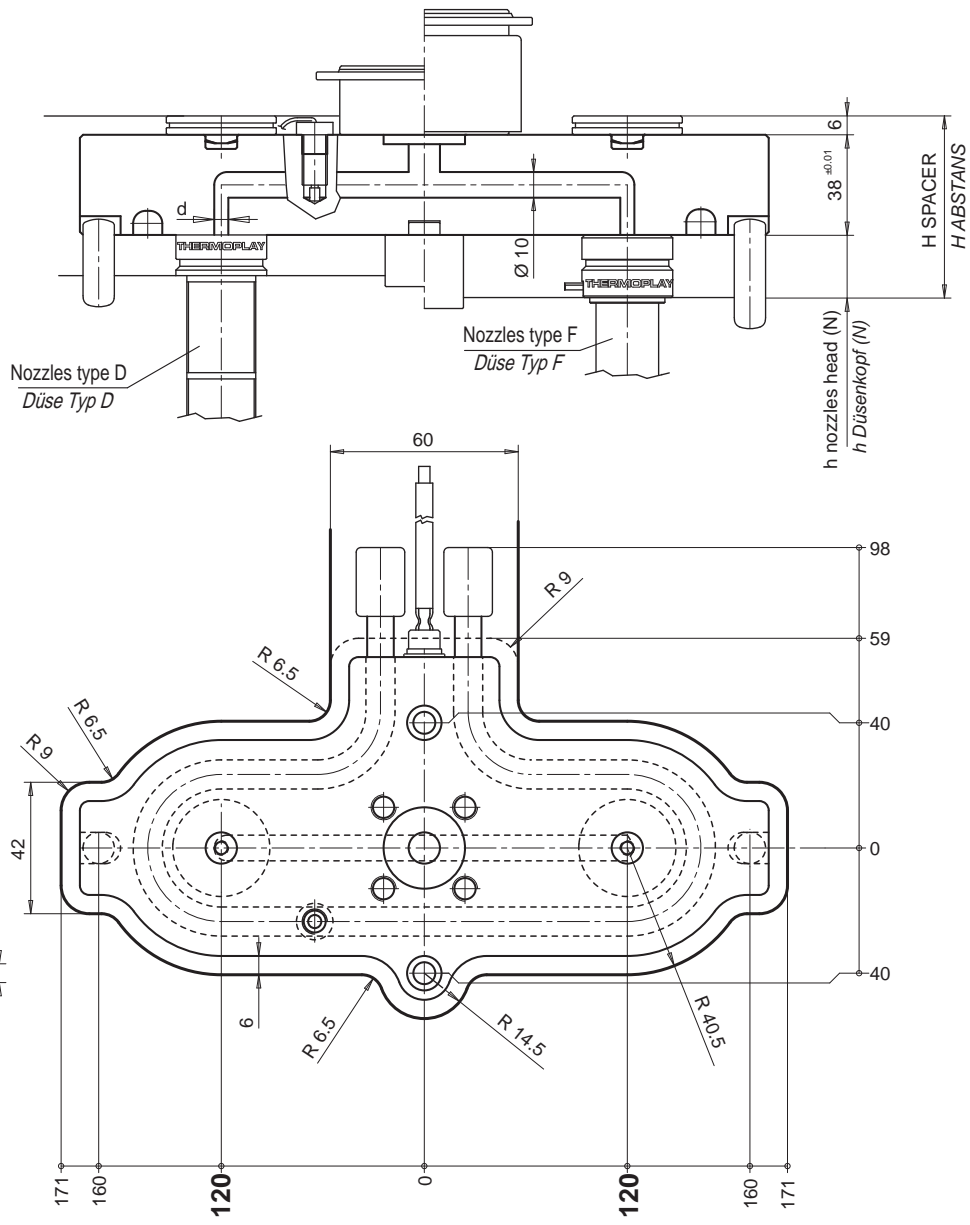


Manifold / Verteilerblock		
CODE	NOZZLE TYPE / DÜSENTYP	d
E90133-45	D22	Ø 4.5
E90133-60	KS5/8 Ø22 - F16 - F24	Ø 6
E90133-65	D30	Ø 6.5
E90133-80	KS5/8 Ø30	Ø 8
E90133-115	F32 - D44	Ø 11.5

SPARE PARTS / ERSATZTEILE					
CODE	DESCRIPTION BESCHREIBUNG	Q.TY MENGE	CODE	DESCRIPTION BESCHREIBUNG	Q.TY MENGE
E92013	Heater 240 VOLT Power 1600 WATT each Heizung 240 VOLT Leistung der Heizung 1600 WATT pro Stück	1	E08562	Thermocouple Fe-CuNi J type calibration Thermofühler Fe-CuNi ist zusammen mit dem Type J.	1

— See page 25.02 for the information related to the ACCESSORIES / Schauen sie für das zubehör auf der Seite 25.02 —



$$H \text{ Spacer / Abstans} = (N + 38 + 6) + [(N + 38 + 6) \cdot \Delta t \cdot K] - 0.05 = \text{mm}$$

N = nozzle head / Abstans
 Δt = Temperature difference between the hot runner and the mould / Temperatur unterschied zwischen dem Heißkanal und dem Werkzeug.
 K = Steel thermal expansion coefficient / Koeffizient der Ausdehnung des Stahles (= 0.000125)

It is possible to manufacture special manifolds with the same overall dimensions and distance between injection centres from 230 mm up to 240 mm, to be used also with KS5/8 Ø44 nozzle types in addition to the indicated types.
 Ex. "Manifold interaxes 236.5 mm and KS5/8 Ø44 nozzles type" (special due to interaxes and nozzle type)
 Ex. "Manifold interaxes 234 mm and D22 nozzles type" (special due to interaxes)
 Ex. "Manifold interaxes 240 mm and KS5/8 Ø44 nozzles type" (special due to nozzle type)
 Es ist möglich mit derselben Außenversperrung spezielle Verteilerblöcke mit dem Stichmaß der Einspritzung von 230 mm und max. 240 mm Ausgabe einzuschleiben, zur Auswahl eignen sich die Düsentypen KS5/8 Ø44.
 Beispiel: Stichmaß 236.5 mm mit Düsentyp KS5/8 Ø44 (speziell für Stichmaß und Düsentyp)
 Beispiel: Stichmaß 234 mm mit Düsentyp D22 (speziell für Stichmaß)
 Beispiel: Stichmaß 240 mm mit Düsentyp KS5/8 Ø44 (speziell für Düsentyp)