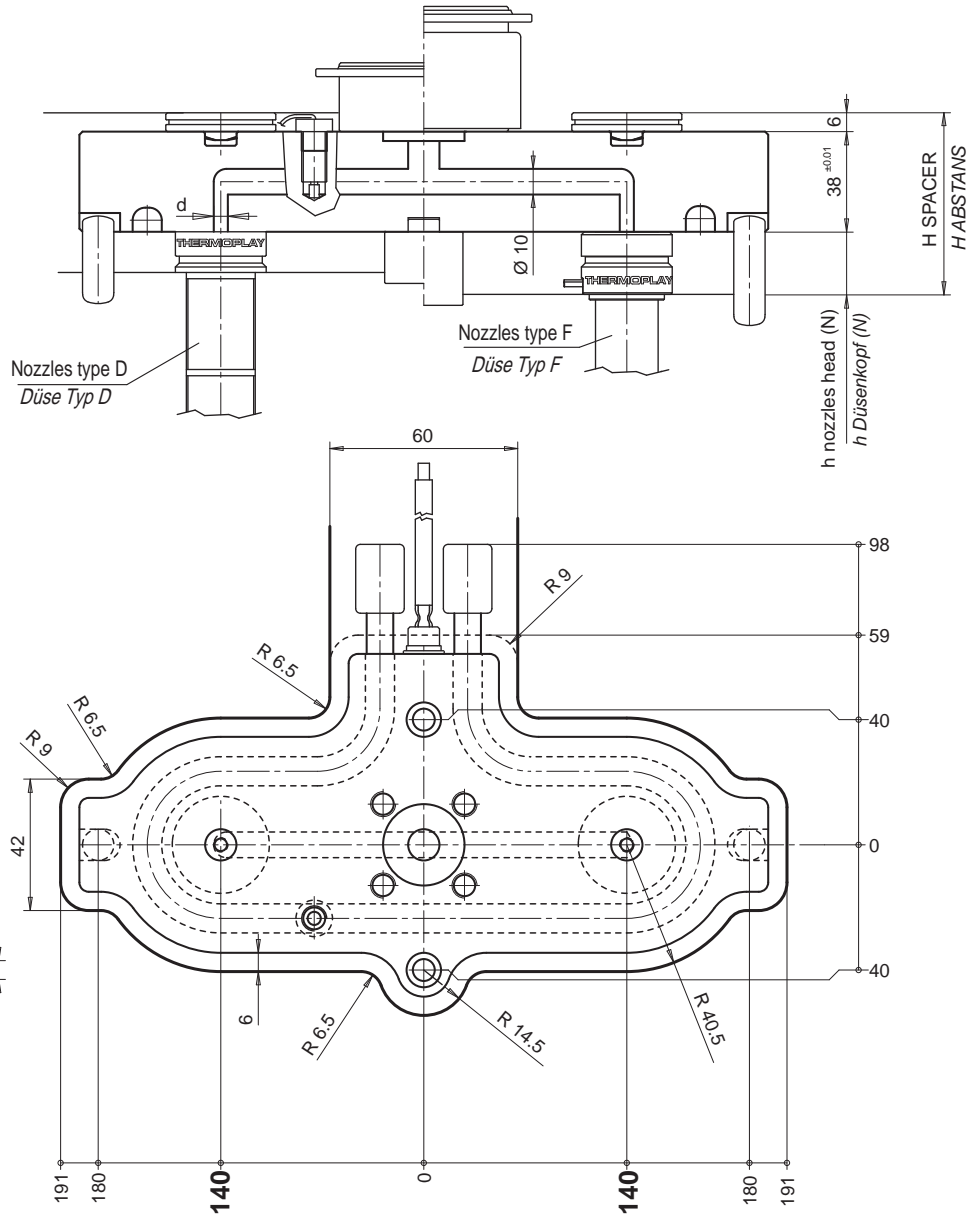


Manifold / Verteilerblock		
CODE	NOZZLE TYPE / DÜSENTYP	d
E90149-45	D22	Ø 4.5
E90149-60	KS5/8 Ø22 - F16 - F24	Ø 6
E90149-65	D30	Ø 6.5
E90149-80	KS5/8 Ø30	Ø 8
E90149-115	F32 - D44	Ø 11.5

SPARE PARTS / ERSATZTEILE					
CODE	DESCRIPTION	Q.TY	CODE	DESCRIPTION	Q.TY
	BESCHREIBUNG	MENGE		BESCHREIBUNG	MENGE
E92016	Heater 240 VOLT Power 1800 WATT each Heizung 240 VOLT <i>Leistung der Heizung 1800 WATT pro Stück</i>	1	E08562	Thermocouple Fe-CuNi J type calibration <i>Thermofühler Fe-CuNi ist zusammen mit dem Type J.</i>	1

— See page 25.02 for the information related to the ACCESSORIES / Schauen sie für das zubehör auf der Seite 25.02 —



$$H \text{ Spacer / Abstans} = (N + 38 + 6) + [(N + 38 + 6) \cdot \Delta t \cdot K] - 0.05 = \text{mm}$$

N = nozzle head / Abstans

Δt = Temperature difference between the hot runner and the mould / Temperatur unterschied zwischen dem Heisskanal und dem Werkzeug.

K = Steel thermal expansion coefficient / Koeffizient der Ausdehnung des Stahles (= 0.000125)

It is possible to manufacture special manifolds with the same overall dimensions and distance between injection centres from 270 mm up to 280 mm, to be used also with KS5/8 Ø44 nozzle types in addition to the indicated types.

Ex. "Manifold interaxes 276.5 mm and KS5/8 Ø44 nozzles type" (special due to interaxes and nozzle type)

Ex. "Manifold interaxes 274 mm and D22 nozzles type" (special due to interaxes)

Ex. "Manifold interaxes 280 mm and KS5/8 Ø44 nozzles type" (special due to nozzle type)

Es ist möglich mit derselben Außenversperrung spezielle Verteilerblöcke mit dem Stichmaß der Einspritzung von 270 mm und max. 280 mm Ausgabe einzuschieben, zur Auswahl eignen sich die Düsentypen KS5/8 Ø44.

Beispiel: Stichmaß 276.5 mm mit Düsentyp KS5/8 Ø44 (speziell für Stichmaß und Düsentyp)

Beispiel: Stichmaß 274 mm mit Düsentyp D22 (speziell für Stichmaß)

Beispiel: Stichmaß 280 mm mit Düsentyp KS5/8 Ø44 (speziell für Düsentyp)