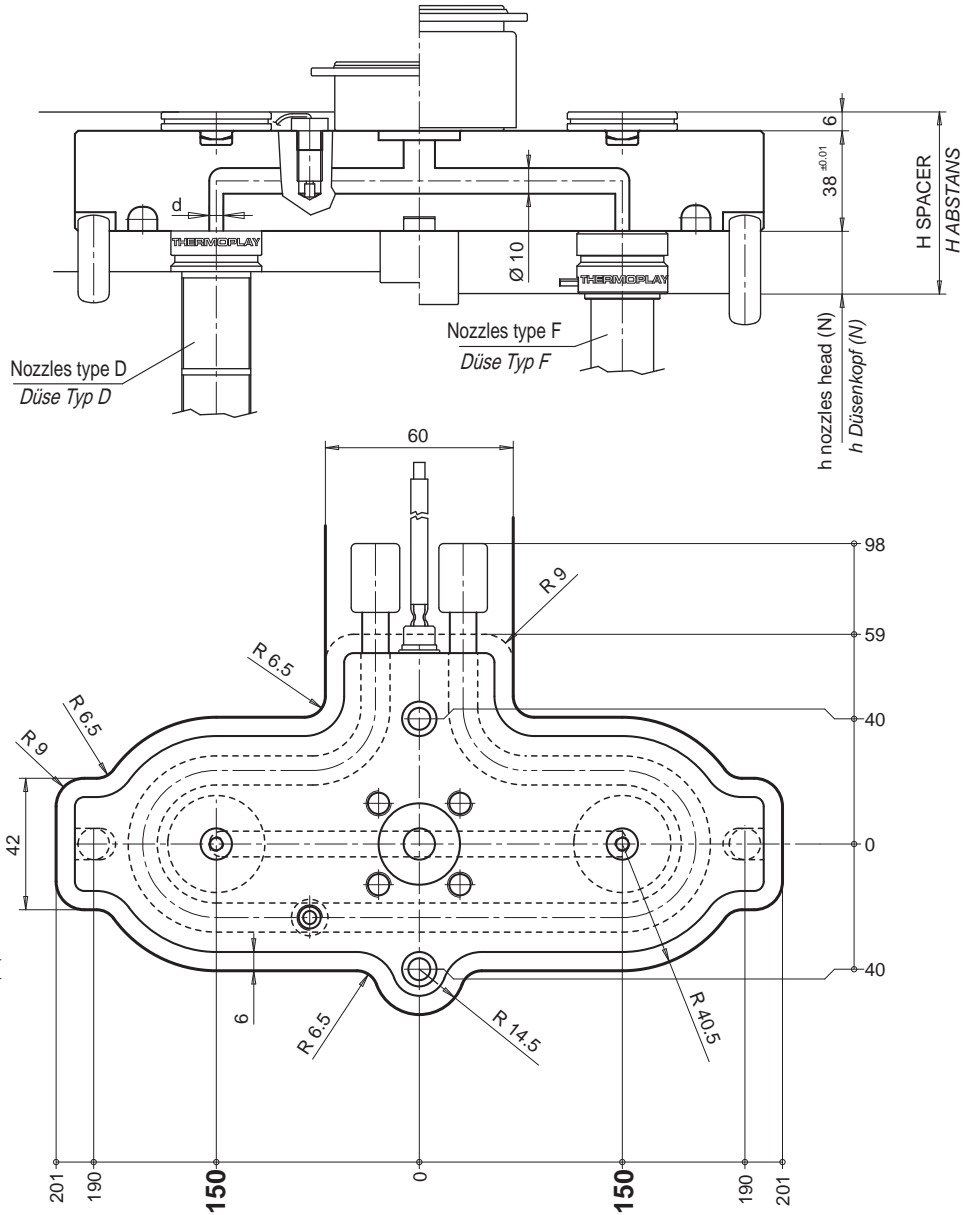


Manifold / Verteilerblock		
CODE	NOZZLE TYPE / DÜSENTYP	d
E90120-45	D22	Ø 4.5
E90120-60	KS5/8 Ø22 - F16 - F24	Ø 6
E90120-65	D30	Ø 6.5
E90120-80	KS5/8 Ø30	Ø 8
E90120-115	F32 - D44	Ø 11.5

SPARE PARTS / ERSATZTEILE					
CODE	DESCRIPTION	Q.TY	CODE	DESCRIPTION	Q.TY
E92008	Heater 240 VOLT Power 1900 WATT each Heizung 240 VOLT <i>Leistung der Heizung 1900 WATT pro Stück</i>	1	E08562	Thermocouple Fe-CuNi J type calibration <i>Thermofühler Fe-CuNi ist zusammen mit dem Type J.</i>	1

— See page 25.02 for the information related to the ACCESSORIES / Schauen sie für das zubehör auf der Seite 25.02 —



$$H \text{ Spacer / Abstans} = (N + 38 + 6) + [(N + 38 + 6) \cdot \Delta t \cdot K] - 0.05 = \text{mm}$$

N = nozzle head / Abstans

Δt = Temperature difference between the hot runner and the mould / Temperatur unterschied zwischen dem Heißkanal und dem Werkzeug.

K = Steel thermal expansion coefficient / Koeffizient der Ausdehnung des Stahles (= 0.000125)

It is possible to manufacture special manifolds with the same overall dimensions and distance between injection centres from 290 mm up to 300 mm, to be used also with KS5/8 Ø44 nozzle types in addition to the indicated types.

Ex. "Manifold interaxes 296.5 mm and KS5/8 Ø44 nozzles type" (special due to interaxes and nozzle type)

Ex. "Manifold interaxes 294 mm and D22 nozzles type" (special due to interaxes)

Ex. "Manifold interaxes 300 mm and KS5/8 Ø44 nozzles type" (special due to nozzle type)

Es ist möglich mit derselben Außenversperrung spezielle Verteilerblöcke mit dem Stichmaß der Einspritzung von 290 mm und max. 300 mm Ausgabe einzuschieben, zur Auswahl eignen sich die Düsentypen KS5/8 Ø44.

Beispiel: Stichmaß 296.5 mm mit Düsentyp KS5/8 Ø44 (speziell für Stichmaß und Düsentyp)

Beispiel: Stichmaß 294 mm mit Düsentyp D22 (speziell für Stichmaß)

Beispiel: Stichmaß 300 mm mit Düsentyp KS5/8 Ø44 (speziell für Düsentyp)