

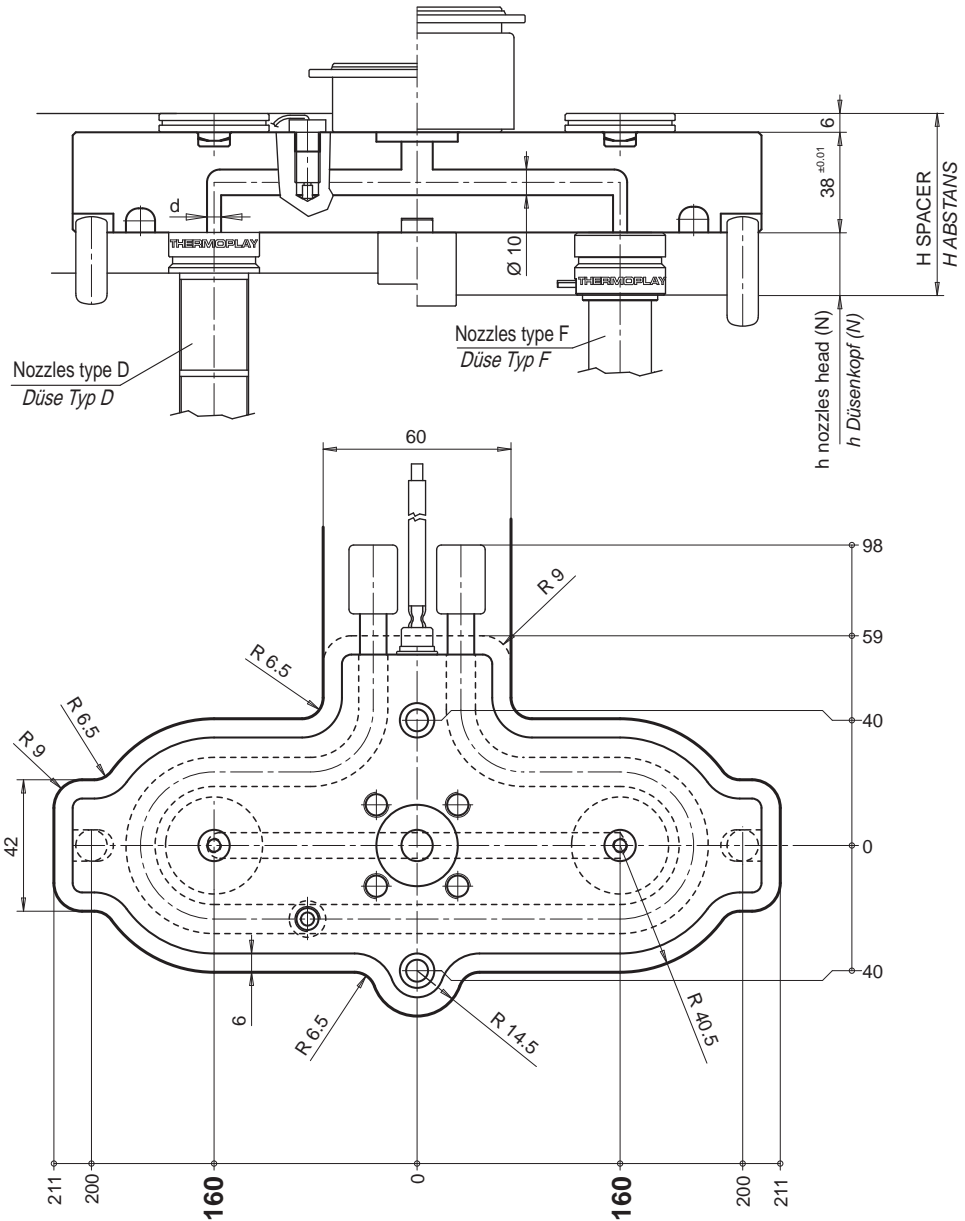
Manifold / Verteilerblock

CODE	NOZZLE TYPE / DÜSENTYP	d
E90157-45	D22	Ø 4.5
E90157-60	KS5/8 Ø22 - F16 - F24	Ø 6
E90157-65	D30	Ø 6.5
E90157-80	KS5/8 Ø30	Ø 8
E90157-115	F32 - D44	Ø 11.5

SPARE PARTS / ERSATZTEILE

CODE	DESCRIPTION BESCHREIBUNG	Q.TY MENGE	CODE	DESCRIPTION BESCHREIBUNG	Q.TY MENGE
E92017	Heater 240 VOLT Power 2000 WATT each Heizung 240 VOLT <i>Leistung der Heizung 2000 WATT pro Stück</i>	1	E08562	Thermocouple Fe-CuNi J type calibration <i>Thermofühler Fe-CuNi ist zusammen mit dem Type J.</i>	1

— See page 25.02 for the information related to the ACCESSORIES / *Schauen sie für das zubehör auf der Seite 25.02* —



$$H \text{ Spacer / Abtans} = (N + 38 + 6) + [(N + 38 + 6) \cdot \Delta t \cdot K] - 0.05 = \text{mm}$$

N = nozzle head / Abtans

Δt = Temperature difference between the hot runner and the mould / *Temperatur unter schied zwischen dem Heisskanal und dem Werkzeug.*

K = Steel thermal expansion coefficient / *Koeffizient der Ausdehnung des Stahles (= 0.0000125)*

It is possible to manufacture special manifolds with the same overall dimensions and distance between injection centres from 310 mm up to 320 mm, to be used also with KS5/8 Ø44 nozzle types in addition to the indicated types.

Ex. "Manifold interaxes 316.5 mm and KS5/8 Ø44 nozzles type" (special due to interaxes and nozzle type)

Ex. "Manifold interaxes 314 mm and D22 nozzles type" (special due to interaxes)

Ex. "Manifold interaxes 320 mm and KS5/8 Ø44 nozzles type" (special due to nozzle type)

Es ist möglich mit derselben Außenversperrung spezielle Verteilerblöcke mit dem Stichmaß der Einspritzung von 310 mm und max. 320 mm Ausgabe einzuschieben, zur Auswahl eignen sich die Düsentypen KS5/8 Ø44.

Beispiel: Stichmaß 316.5 mm mit Düsentyp KS5/8 Ø44 (speziell für Stichmaß und Düsentyp)

Beispiel: Stichmaß 314 mm mit Düsentyp D22 (speziell für Stichmaß)

Beispiel: Stichmaß 320 mm mit Düsentyp KS5/8 Ø44 (speziell für Düsentyp)