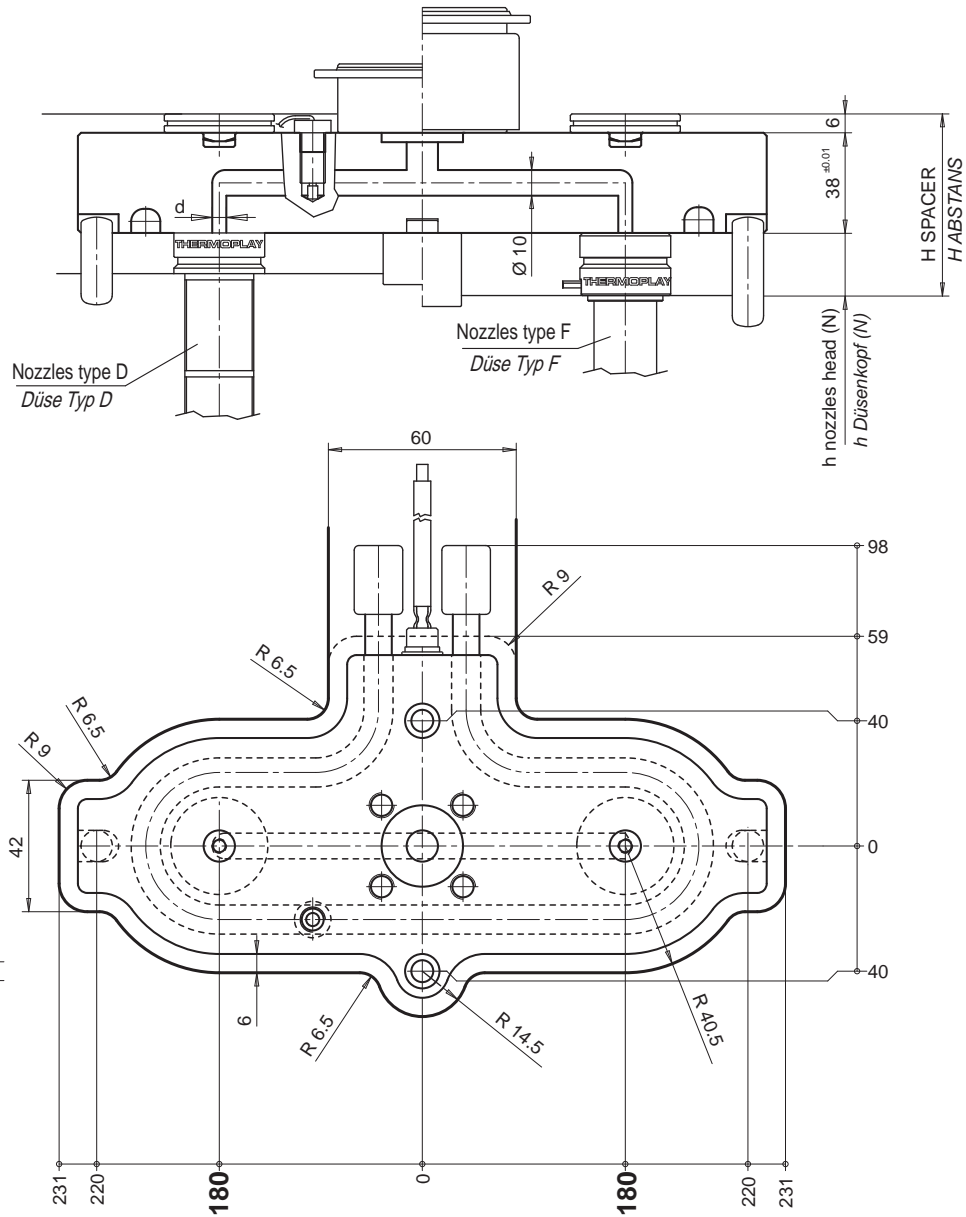


Manifold / Verteilerblock		
CODE	NOZZLE TYPE / DÜSENTYP	d
E90169-45	D22	Ø 4.5
E90169-60	KS5/8 Ø22 - F16 - F24	Ø 6
E90169-65	D30	Ø 6.5
E90169-80	KS5/8 Ø30	Ø 8
E90169-115	F32 - D44	Ø 11.5

SPARE PARTS / ERSATZTEILE					
CODE	DESCRIPTION BESCHREIBUNG	Q.TY MENGE	CODE	DESCRIPTION BESCHREIBUNG	Q.TY MENGE
E92020	Heater 240 VOLT Power 2200 WATT each Heizung 240 VOLT <i>Leistung der Heizung 2200 WATT pro Stück</i>	1	E08562	Thermocouple Fe-CuNi J type calibration <i>Thermofühler Fe-CuNi ist zusammen mit dem Type J.</i>	1

— See page 25.02 for the information related to the ACCESSORIES / Schauen sie für das zubehör auf der Seite 25.02 —



$$H \text{ Spacer / Abstans} = (N + 38 + 6) + [(N + 38 + 6) \cdot \Delta t \cdot K] - 0.05 = \text{mm}$$

N = nozzle head / Abstans

Δt = Temperature difference between the hot runner and the mould / Temperatur unterschied zwischen dem Heißkanal und dem Werkzeug.

K = Steel thermal expansion coefficient / Koeffizient der Ausdehnung des Stahles (= 0.000125)

It is possible to manufacture special manifolds with the same overall dimensions and distance between injection centres from 350 mm up to 360 mm, to be used also with KS5/8 Ø44 nozzle types in addition to the indicated types.

Ex. "Manifold interaxes 356.5 mm and KS5/8 Ø44 nozzles type" (special due to interaxes and nozzle type)

Ex. "Manifold interaxes 354 mm and D22 nozzles type" (special due to interaxes)

Ex. "Manifold interaxes 360 mm and KS5/8 Ø44 nozzles type" (special due to nozzle type)

Es ist möglich mit derselben Außenversperrung spezielle Verteilerblöcke mit dem Stichmaß der Einspritzung von 350 mm und max. 360 mm Ausgabe einzuschieben, zur Auswahl eignen sich die Düsentypen KS5/8 Ø44.

Beispiel: Stichmaß 356.5 mm mit Düsentyp KS5/8 Ø44 (speziell für Stichmaß und Düsentyp)

Beispiel: Stichmaß 354 mm mit Düsentyp D22 (speziell für Stichmaß)

Beispiel: Stichmaß 360 mm mit Düsentyp KS5/8 Ø44 (speziell für Düsentyp)