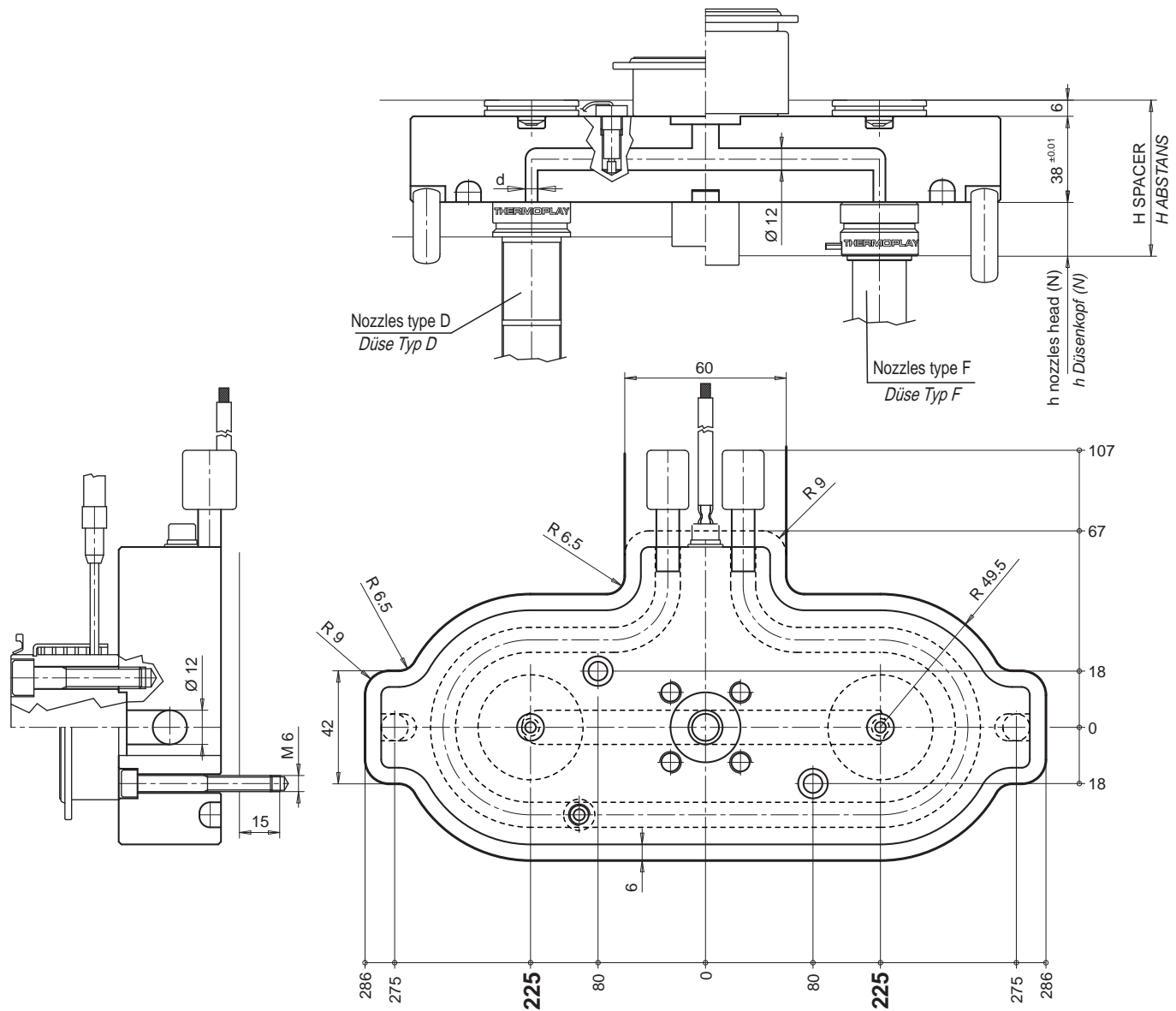


Manifold / Verteilerblock		
CODE	NOZZLE TYPE / DÜSENTYP	d
E90181-65	D30	Ø 6.5
E90181-80	KS5/8 Ø30	Ø 8
E90181-115	D44 - F32	Ø 11.5
E90181-127	KS5/8 Ø44	Ø 12.7

SPARE PARTS / ERSATZTEILE					
CODE	DESCRIPTION	Q.TY	CODE	DESCRIPTION	Q.TY
	BESCHREIBUNG	MENGE		BESCHREIBUNG	MENGE
E92023	Heater 240 VOLT Power 3400 WATT each Heizung 240 VOLT Leistung der Heizung 3400 WATT pro Stück	1	E08562	Thermocouple Fe-CuNi J type calibration Thermofühler Fe-CuNi ist zusammen mit dem Type J.	1

— See page 25.02 for the information related to the ACCESSORIES / Schauen sie für das zubehör auf der Seite 25.02 —



$$H \text{ Spacer / Abtans} = (N + 38 + 6) + [(N + 38 + 6) \cdot \Delta t \cdot K] - 0.05 = \text{mm}$$

N = nozzle head / Abtans

Δt = Temperature difference between the hot runner and the mould / Temperatur unter schied zwischen dem Heißkanal und dem Werkzeug.

K = Steel thermal expansion coefficient / Koeffizient der Ausdehnung des Stahles (= 0.0000125)

It is possible to manufacture special manifolds with the same overall dimensions and distance between injection centres from 440 mm up to 450 mm, to be used also with F16-F24-D22-KS5/8 Ø22 nozzle types in addition to the indicated types.

Ex. "Manifold interaxes 446.5 mm and KS5/8 Ø22 nozzles type" (special due to interaxes and nozzle type)

Ex. "Manifold interaxes 444 mm and D30 nozzles type" (special due to interaxes)

Ex. "Manifold interaxes 450 mm and KS5/8 Ø22 nozzles type" (special due to nozzle type)

Es ist möglich mit derselben Außenversperrung spezielle Verteilerblöcke mit dem Stichmaß der Einspritzung von 440 mm und max. 450 mm Ausgabe einzuschleiben, zur Auswahl eignen sich die Düsentypen F16-F24-D22-KS5/8 Ø22.

Beispiel: Stichmaß 446.5 mm mit Düsentyp KS5/8 Ø22 (speziell für Düsentyp)

Beispiel: Stichmaß 444 mm mit Düsentyp D30 (speziell für Stichmaß)

Beispiel: Stichmaß 450 mm mit Düsentyp KS5/8 Ø22 (speziell für Stichmaß und Düsentyp)