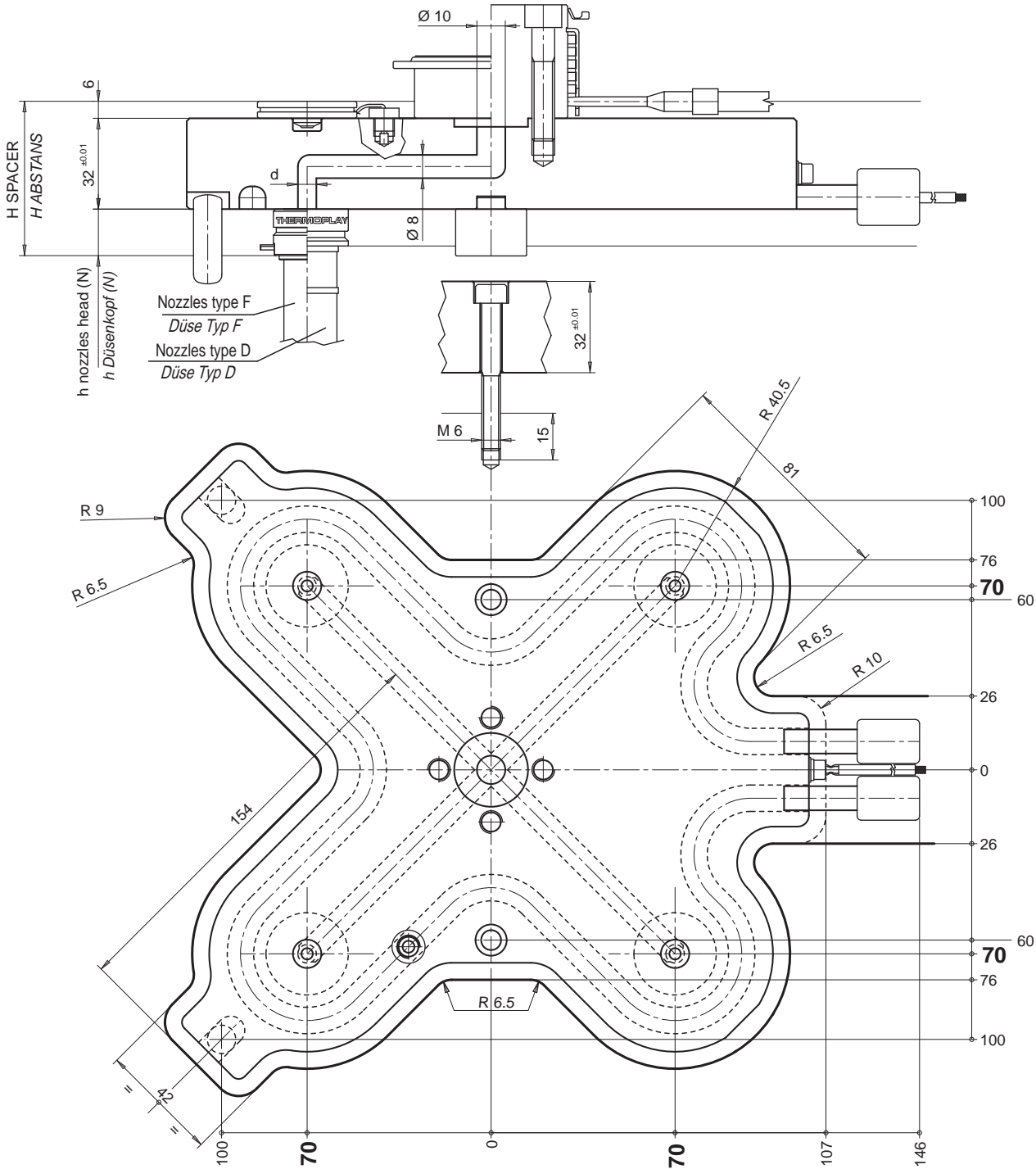


Manifold / Verteilerblock		
CODE	NOZZLE TYPE / DÜSENTYP	d
E90199-45	D22	Ø 4.5
E90199-60	KS5/8 Ø22 - F16 - F24	Ø 6
E90199-65	D30	Ø 6.5
E90199-80	KS5/8 Ø30	Ø 8

SPARE PARTS / ERSATZTEILE					
CODE	DESCRIPTION	Q.TY	CODE	DESCRIPTION	Q.TY
E92026	Heater 240 VOLT Power 2100 WATT each Heizung 240 VOLT <i>Leistung der Heizung 2100 WATT pro Stück</i>	1	E06145	Thermocouple Fe-CuNi J type calibration <i>Thermofühler Fe-CuNi ist zusammen mit dem Type J.</i>	1

— See page 25.02 for the information related to the ACCESSORIES / Schauen sie für das zubehör auf der Seite 25.02 —



$$H \text{ Spacer / Abstans} = (N + 32 + 6) + [(N + 32 + 6) \cdot \Delta t \cdot K] - 0.05 = \text{mm}$$

N = nozzle head / Abstans

Δt = Temperature difference between the hot runner and the mould / Temperatur unter schied zwischen dem Heisskanal und dem Werkzeug.

K = Steel thermal expansion coefficient / Koeffizient der Ausdehnung des Stahles (= 0.0000125)

It is possible to manufacture special manifolds with the same overall dimensions and distance between injection centres from 130 x 130 mm up to 140 x 140 mm, to be used also with F32-D44-KS5/8 Ø44 nozzle types in addition to the indicated types.

- Ex. "Manifold interaxes 135 x 135 mm and KS5/8 Ø44 nozzles type" (special due to interaxes and nozzle type)
- Ex. "Manifold interaxes 135 x 135 mm and D22 nozzles type" (special due to interaxes)
- Ex. "Manifold interaxes 140 x 140 mm and KS5/8 Ø44 nozzles type" (special due to nozzle type)

Es ist möglich mit derselben Außenversperrung spezielle Verteilerblöcke mit dem Stichmaß der Einspritzung von 130 x 130 mm und max. 140 x 140 mm Ausgabe einzuschleiben, zur Auswahl eignen sich die Düsentypen F32 - D44 - KS5/8 Ø44.

- Beispiel: Stichmaß 135 x 135 mm mit Düsentyp KS5/8 Ø44 (speziell für Stichmaß und Düsentyp)
- Beispiel: Stichmaß 135 x 135 mm mit Düsentyp D22 (speziell für Stichmaß)
- Beispiel: Stichmaß 140 x 140 mm mit Düsentyp KS5/8 Ø44 (speziell für Düsentyp)